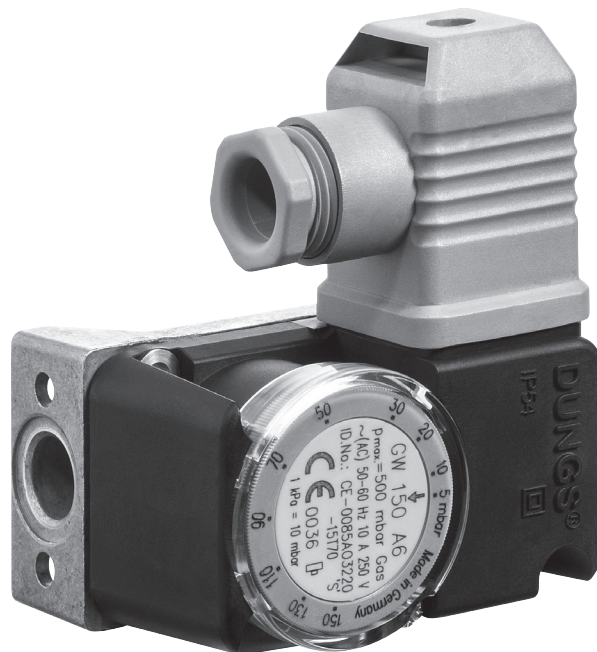


EU-Konformitäts- erklärung	EU-Declaration of conformity	Déclaration de conformité EU	Dichiarazione di conformità EU
Gebrauchs- anleitung	Instructions	Notice d'utilisation	Istruzioni di esercizio e di montaggio
GW...A6, GW...A6/1, GW.../...A6			
Gas- und Luft- druckwächter Doppeldruck- wächter	Gas and air pressure switch Double pressure switch	Pressostat pour le gaz et l'air Pressostat double	Pressostato Gas e aria Pressostato doppio



GW...A6, GW...A6/1, GW.../...A6
229 318



**EU-Konformitäts-
erklärung**

**EU Declaration of
conformity**

**Déclaration de
conformité EU**

**Dichiarazione di
conformità EU**

Produkt / Product Produit / Prodotto	GW...A6, GW...A6/1 GW.../...A6		Gas- und Luftdruckwächter / Gas and air pressure switch Pressostat pour le gaz et l'air / Pressostato Gas e aria Doppeldruckwächter / Double pressure switch Pressostat double / Pressostato doppio
Hersteller / Manufacturer Fabricant / Produttore	Karl Dungs GmbH & Co. KG · Karl-Dungs-Platz 1 · D-73660 Urbach/Germany		
<p>bescheinigt hiermit, dass die in dieser Übersicht genannten Produkte einer EU-Baumusterprüfung (Baumuster) unterzogen wurden und die wesentlichen Sicherheitsanforderungen der:</p> <ul style="list-style-type: none"> • EU-Gasgeräteverordnung (EU) 2016/426 • EU-Druckgeräterichtlinie 2014/68/EU <p>in der gültigen Fassung erfüllen.</p> <p>Alle nach Druckgeräterichtlinie zugelassenen Komponenten sind Ausrüstungsteile mit Sicherheitsfunktion. Bei einer von uns nicht freigegebenen Änderung des Gerätes verliert diese Erklärung ihre Gültigkeit. Der oben beschriebene Gegenstand der Erklärung entspricht den einschlägigen Harmonisierungsrechtsvorschriften der Union. Die alleinige Verantwortung für die Ausstellung dieser Konformitätserklärung trägt der Hersteller.</p>	<p>certifies herewith that the products named in this overview were subjected to an EU-Type Examination (production type) and meet the essential safety requirements:</p> <ul style="list-style-type: none"> • EU-Gas Appliances Regulation (EU) 2016/426 • EU-Pressure Equipment Directive "2014/68/EU" <p>as amended.</p> <p>All of the components certified according to the Pressure Equipment Directive are equipment parts with safety function. In the event of an alteration of the equipment not approved by us this declaration loses its validity. The object of the declaration described above conforms with the relevant Union harmonisation legislation. This declaration of conformity is issued under the sole responsibility of the manufacturer.</p>	<p>certifie par la présente que le produit mentionné dans cette vue d'ensemble a été soumis à un examen UE de type (type de fabrication) et qu'il est conforme aux exigences en matières de sécurité des dernières versions en vigueur de :</p> <ul style="list-style-type: none"> • Règlement européen sur les appareils brûlant des combustibles gazeux (UE) 2016/426 • Directive européenne relative aux appareils sous pression 2014/68/UE <p>Tous les composants homologués conformément à la directive sur les dispositifs sous pression sont des éléments d'équipement à fonction de sécurité. Ce communiqué n'est plus valable si nous effectuons une modification libre de l'appareil. L'objet décrit ci-dessus de la présente déclaration correspond aux prescriptions légales applicables en matière d'harmonisation de l'Union. Le fabricant porte l'entière responsabilité pour l'établissement de la présente déclaration de conformité.</p>	<p>Con la presente si certifica che i prodotti citati in questa panoramica sono stati sottoposti a una prova di esame UE del tipo (tipo di produzione) e che i requisiti di sicurezza essenziali:</p> <ul style="list-style-type: none"> • Regolamento UE sugli apparecchi a gas (UE) 2016/426 • Direttiva UE sulle attrezzature a pressione 2014/68/UE <p>sono soddisfatti nella versione valida.</p> <p>Tutti i componenti approvati secondo la direttiva sulle apparecchiature a pressione sono parti di apparecchiature con funzione di sicurezza. In caso di modifica dell'apparecchio non ammessa, questa dichiarazione perde di validità. L'oggetto della dichiarazione di cui sopra descritta è conforme alla pertinente normativa di armonizzazione dell'Unione. La presente dichiarazione di conformità è rilasciata sotto la responsabilità esclusiva del fabbricante.</p>
Prüfgrundlage der EU-Baumusterprüfung (Baumuster) Specified requirements of the EU-Type Examination (production type) Base d'essai de l'examen UE de type (type de fabrication) Criteri di prova dell'omologazione esame UE del tipo (tipo di produzione)	EN 1854 EN 13611 ISO 23550		
Gültigkeitsdauer / Bescheinigung Term of validity / attestation Validité / certificat Durata della validità / Attestazione	2023-07-09 CE0036	2028-02-27 CE-0123CT1089	
Notifizierte Stelle Notified Body Organisme notifié Organismo notificato	2014/68/EU TÜV SÜD Industrie Service GmbH Westendstraße 199 D-80686 München Germany Notified Body number: 0036	(EU) 2016/426 TÜV SÜD Product Service GmbH Zertifizierstellen Ridlerstraße 65 D-80339 München, Germany Notified Body number: 0123	
Überwachung des QS-Systems Monitoring of the QA system Contrôle du système d'assurance qualité Monitoraggio del sistema QS	Gewähltes Konformitätsverfahren Modul B+D Conformity process adopted: Module B+D Procédure de conformité sélectionnée : module B+D Procedura di conformità selezionata: modulo B+D		
B.Sc., MBA Simon P. Dungs, Geschäftsführer / Chief Operating Officer / Directeur / Amministratore Urbach, 2021-01-20			



Product Service

EU-Baumusterprüfbescheinigung

Nr. C5A 18 02 22629 006

Zertifikatsinhaber: **Karl Dungs GmbH & Co. KG**
 Karl-Dungs-Platz 1
 73660 Urbach
 DEUTSCHLAND

Produkt: **Ausrüstungen (Gas)
 Druckwächter**

Modell(e): **Baureihe GW ... A ...; Baureihe GGW ... A ...,
 Baureihe NB ... A ...; Baureihe ÜB ... A ...**

Kenndaten: Gültig ab 21.04.2018
 PIN CE-0123CT1089

 alle weiteren Kenndaten siehe Anhang

Geprüft nach: DIN EN 1854:2010
 DIN 3398-3:1982
 DIN EN 13611:2011
 DIN EN 13611:2016
 ISO 23550:2011

Die Zertifizierstelle von TÜV SÜD Product Service GmbH bestätigt gemäß Anhang III (Modul B) die Übereinstimmung des bezeichneten Produktes mit den wesentlichen Anforderungen gemäß Anhang I der Verordnung (EU) 2016/426 über Geräte zur Verbrennung gasförmiger Brennstoffe. Prüfgrundlage ist ausschließlich das zur Prüfung und Zertifizierung vorgestellte Prüfmuster sowie dessen technische Dokumentation. Umseitige Hinweise sind zu beachten.

Prüfbericht Nr.: C-D 1605-00/18

Gültig bis: 2028-02-27



Datum, 2018-02-28


 (Norbert Hörmann)

TÜV SÜD Product Service GmbH ist notifizierte Stelle gemäß der Verordnung (EU) 2016/426 über Geräte zur Verbrennung gasförmiger Brennstoffe mit der Kennnummer 0123.

Seite 1 von 3



Product Service

EU-Type Examination Certificate

No. C5A 18 02 22629 006

Holder of Certificate: Karl Dungs GmbH & Co. KG

Karl-Dungs-Platz 1
73660 Urbach
GERMANY

Product: Fittings (Gas)
Pressure sensing device

Model(s): Series GW ... A ...; Series GGW ... A ...,
Series NB ... A ...; Series ÜB ... A ...

Parameters: Valid from 2018-04-21
PIN CE-0123CT1089

for further information see annex

Tested according to: DIN EN 1854:2010
DIN 3398-3:1982
DIN EN 13611:2011
DIN EN 13611:2016
ISO 23550:2011


The Certification Body of TÜV SÜD Product Service GmbH confirms according to Annex III (Module B) that the listed product complies with the relevant provisions according to Annex I of Regulation (EU) 2016/426 on appliances burning gaseous fuels. It refers only to the sample submitted for testing and certification and on its technical documentation. See also notes overleaf.

Test report no.: C-D 1605-00/18

Valid until: 2028-02-27



Date, 2018-02-28


(Norbert Hörmann)

TÜV SÜD Product Service GmbH is Notified Body according to Regulation (EU) 2016/426 on appliances burning gaseous fuels with identification No. 0123.

Page 1 of 3



Betriebs- und Montageanleitung

Gas- und Luftdruckwächter
GW...A6, GW...A6/1
Doppeldruckwächter
GW... / ...A6

Operation and assembly instructions

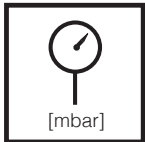
Gas and air pressure switch
GW...A6, GW...A6/1
Double pressure switch
GW... / ...A6

Notice d'emploi et de montage

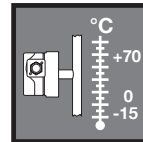
Pressostat pour le gaz et l'air
GW...A6, GW...A6/1
Pressostat double
GW... / ...A6

Istruzioni di esercizio e di montaggio

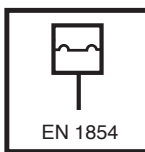
Pressostato Gas e aria
GW...A6, GW...A6/1
Pressostato doppio
GW... / ...A6



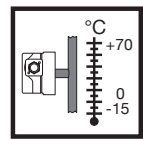
Max. Betriebsdruck / Max. operating pressure / Pression de service maxi
Max. pressione di esercizio
GW, 3/10/50/150 A6
 $p_{max} = 500 \text{ mbar (50 kPa)}$
GW 500 A6
 $p_{max} = 600 \text{ mbar (60 kPa)}$



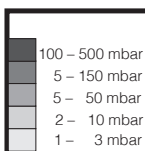
Umgebungstemperatur
Ambient temperature
Température ambiante
Temperatura ambiente
-15 °C ... +70 °C



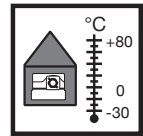
Druckwächter/ Pressure Switch/
Pressostat/ Pressostato
Typ/Type/Type/Tipo
GW...A6
nach / acc. / selon / secondo
EN 1854



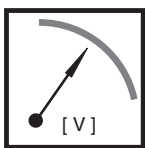
Mediumtemperatur
Medium temperature
Température du fluide
Temperatura fluido
-15 °C ... +70 °C



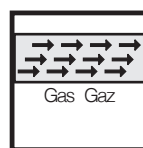
Einstellbereiche
Setting ranges
Plages de réglage
Campi di taratura



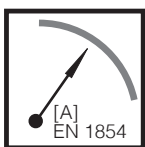
Lagertemperatur
Storage temperature
Température de stockage
Temperatura stoccaggio
-30 °C ... +80 °C



~(AC) eff., min./mini 24 V,
~(AC) max./maxi. 250 V
=(DC) min./mini. 24 V,
=(DC) max./maxi. 48 V



Familie 1 + 2 + 3
Family 1 + 2 + 3
Famille 1 + 2 + 3
Famiglia 1 + 2 + 3



Nennstrom/nominal current/courant nominal/corrente nominale
GW 3 A6: ~(AC) 6 A
GW 10...500 A6: ~(AC) 10 A
Schaltstrom/current on contact/courant de commutation/corrente di intervento
GW 3 A6: ~(AC) 4 A $\cos \varphi 1$
~(AC) 2 A $\cos \varphi 0,6$
GW 10...500 A6:
~(AC) max./maxi. 6 A $\cos \varphi 1$
~(AC) max./maxi. 3 A $\cos \varphi 0,6$
GW 3...500 A6:
~(AC) eff., min./mini 20 mA,
=(DC) min./mini. 20 mA
=(DC) max./maxi. 1 A



Schutzart
Degree of protection
Protection
Protezione
IP 54 nach / acc. / selon / secondo
IEC 529 (EN 60529)

Einbaulage / Installation position / Position de montage / Posizione de montaggio



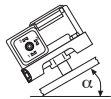
Standard einbaulage; bei Abweichung Schaltpunktänderung beachten.
 Standard installation position; in case of deviation, take the switch point change into account.
 Position de montage standard; en cas de divergence, veiller à la modification du point de commutation.
 Posizione di montaggio standard, per altre posizioni di montaggio osservare il cambiamento del punto di intervento.
 GW 3...50 A6 max. ± 0,6 mbar
 GW 150 A6 max. ± 1 mbar
 GW 500 A6 max. ± 3 mbar



Bei waagrechtem Einbau schaltet der Druckwächter bei einem höheren Druck.
 When installed horizontally, the pressure switch responds if the pressure is higher.
 En position horizontale, le pressostat réagit à une pression supérieure.
 Con montaggio orizzontale il pressostato scatta ad un aumento di pressione.



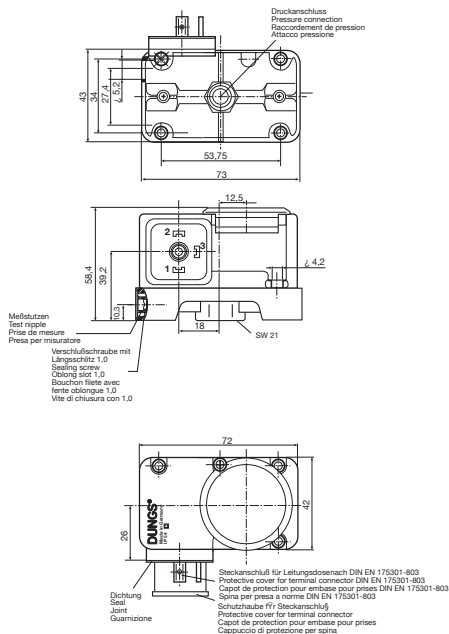
Bei Einbau waagrecht über Kopf schaltet der Druckwächter bei einem niedrigeren Druck.
 When installed horizontally in an upside down position, the pressure switch responds if the pressure is lower.
 En position horizontale à l'envers, le pressostat réagit à une pression inférieure.
 Con montaggio orizzontale capovolto il pressostato scatta ad una diminuzione di pressione.



Bei Einbau in einer Zwischeneinbaulage schaltet der Druckwächter bei einem vom eingestellten Sollwert maximal höheren bzw. niedrigeren Druck.
 When installed at an intermediate position, the pressure switch responds if there is maximum upper or lower pressure deviation w.r.t. the set pressure reference value.
 En position de montage intermédiaire, le pressostat réagit à une pression maximale supérieure ou inférieure à la valeur de consigne réglée.
 Con montaggio in una posizione intermedia il pressostato scatta ad una pressione diversa da quella nominale massima regolata.

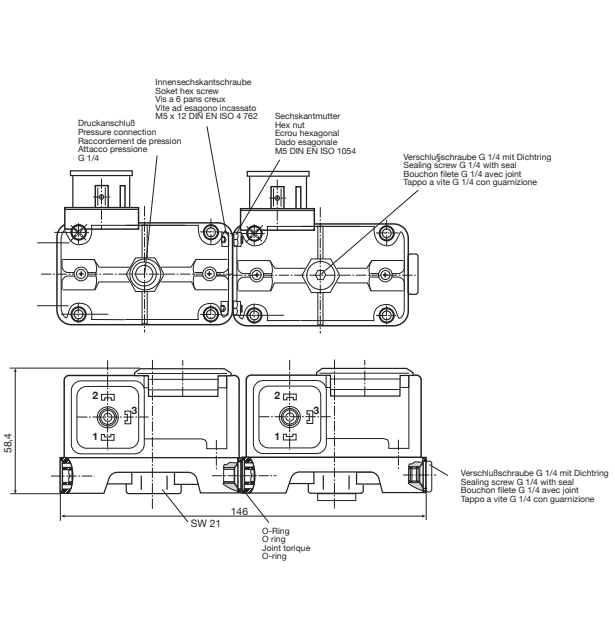
Einbaumaße / Dimensions

Cotes d'encombrement / Dimensioni [mm]
 GW ... A6 / GW ... A6/1



Einbaumaße / Dimensions

Cotes d'encombrement / Dimensioni [mm]
 GW ... / ... A6

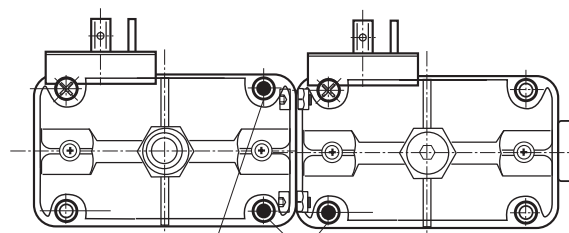
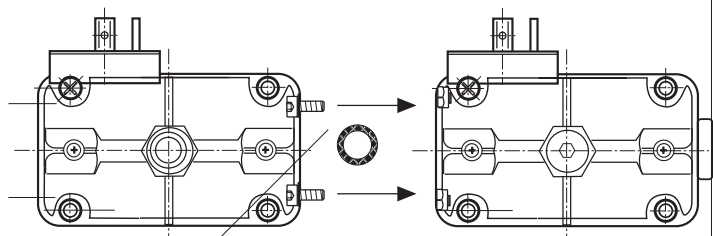


GW ... A6 / GW ... A6

Zusammenbauset Doppeldruckwächter
Double pressure switch: Side-By-Side Mounting Kit
Kit de montage pour pressostat double
Set di montaggio per il pressostato doppio

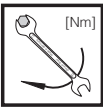


Vor Zusammenbau:
 Schraube aus Meßstutzen entfernen.
 Before assembly:
 Remove the screw from the test nipple.
 Avant assemblage:
 retirer la vis de la prise de mesure.
 Prima dell'assemblaggio
 togliere la vite dal raccordo per misurazione.



Bohrungen durch Montageschrauben verdeckt!
 Boreholes covered by assembly screws!
 Alloges ricoverati par les vis de montage!
 Fori coperti mediante le viti di montaggio!

Bestell-Nr.
 Order-No.
 Réf. de commande
 Nr. codice
213 910



max. Drehmomente / Systemzubehör
 max. torque / System accessories
 max. couple / Accessoires du système
 max. coppie / Accessorio di sistema

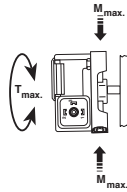
M 3	M 4	ø 3	ø 3,5	ø 5	G 1/4
1,2 Nm	2,5 Nm	1,2 Nm	1,2 Nm	2 Nm	7 Nm



Geeignetes Werkzeug einsetzen!
 Please use proper tools!
 Utiliser des outils adaptés!
 Impiegare gli attrezzi adeguati!



Gerät darf nicht als Hebel benutzt werden
 Do not use unit as lever.
 Ne pas utiliser le pressostat comme un levier.
 L'apparecchio non deve essere usato come leva.



DN	8
Rp	1/4
<hr/>	
M _{max.}	35 [Nm] t ≤ 10 s
<hr/>	
T _{max.}	20 [Nm] t ≤ 10 s

Ersatzteile / Zubehör Spare parts / Accessories Pièces de rechange / access. Parti di ricambio / Accessori	Bestell-Nummer Ordering No. No. de commande Codice articolo
Leitungsdose grau GDMW Power socket grey GDMW Connecteur gris GDMW Presa di corrente GDMW 3-pol. + E	210 318
Meßstutzen G 1/4 mit Dichtring (5 Stück) G 1/4 test nipple and seal plug (5 pieces) Prise de mesure G 1/4 avec bague d'étanchéité (5 pièces) Attacco misuratore con anello di tenuta G 1/4 (5 pezzi)	230 398
Verschlussschraube G 1/4 mit Dichtring (5 Stück) Screw plug G 1/4 with sealing ring (5 pieces) Bouchon G 1/4 avec joint (5 pièces) Tappo a vite G 1/4 con anello di tenuta (5 pezzi)	230 396

Ersatzteile / Zubehör Spare parts / Accessories Pièces de rechange / access. Parti di ricambio / Accessori	Bestell-Nummer Ordering No. No. de commande Codice articolo
Montage-Set Doppeldruckwächter Mounting kit: Double pressure switch Kit de montage: Pressostat double Set di montaggio: Pressostato doppio	213 910
Befestigungswinkel, Metall Metal mounting bracket Equerre de fixation, métal Cantonale di fissaggio in metallo	230 288
Montage-Set GW A6 (für Montage an SV) Assembly set GW A6 (for fitting to SV) Kit de montage GW A6 (pour montage sur SV) Set di montaggio GW A6 (per montaggio a SV)	242 771

**Einbau
GW... A6**

1. Der Druckwächter wird direkt auf einen Rohrstützen mit R 1/4 Außengewinde aufgeschraubt. Bild 1.
2. Nach Einbau Dichtheits- und Funktionskontrolle durchführen.

! Auf vibrationsfreien Einbau achten! Bild 2.

**Installation of
GW... A6**

1. Screw the pressure switch directly on a tube socket with R 1/4 outer thread (see Fig. 1).
2. After installation, perform a leakage and function test.

! Ensure that the pressure switch is installed free of vibration! (see Fig. 2).

**Montage
GW... A6**

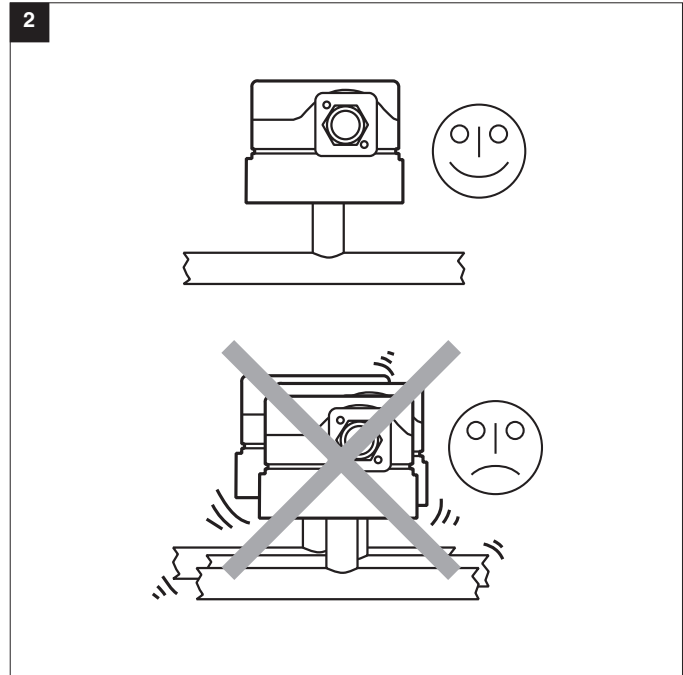
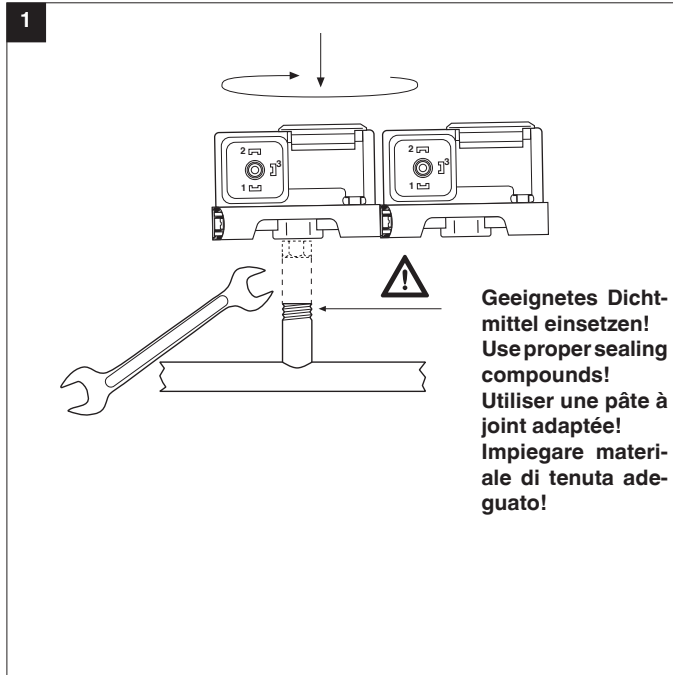
1. Le pressostat peut se visser directement sur un piquage R 1/4" Fig.1.
2. Après le montage contrôler la fonction et l'étanchéité.

! Veiller à ce que l'appareil ne subisse pas de vibrations! Fig. 2.

**Installazione
GW... A6**

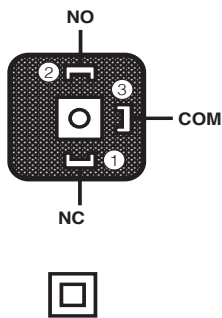
1. Il pressostato viene avvitato direttamente su un tubo di sostegno con filetto esterno R 1/4 (Fig.1)
2. Dopo il montaggio effettuare i controlli di tenuta e funzionalità.

! Evitare possibilità di vibrazioni! Fig 2.



**Elektrischer Anschluß
Electrical connection
Raccordement électrique
Allacciamento elettrico
EN 60730**

DIN EN 175 301-803



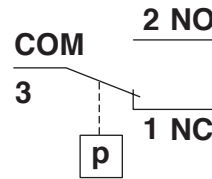
Zur Erhöhung der Schaltleistung wird bei DC-Anwendungen < 20 mA und 24 V der Einsatz eines RC-Gliedes empfohlen. EN 60730

To increase the switching capacity, we recommend that you use a RC device for current values < 20 mA and 24 V d.c. applications.

Pour augmenter la puissance de rupture, l'utilisation d'un circuit RC est préconisée pour les applications à courant continu < 20 mA et 24 V.

Per aumentare la potenza d'inserimento con applicazioni DC < 20 mA e 24 V, consigliamo l'impiego di un elemento RC.

**Schaltfunktion
Switching function
Schéma électrique
Funzione di commutazione
pressostato
GW...A6**



Bei steigendem Druck:
1 NC öffnet, 2 NO schließt.
Bei fallendem Druck:
1 NC schließt, 2 NO öffnet.

While pressure is increasing:
1 NC opens, 2 NO closes.
While pressure is decreasing:
1 NC closes, 2 NO opens.

Pression montante:
1 NC ouvre, 2 NO ferme.
Pression descendante:
1 NC ferme, 2 NO ouvre

Con pressione in salita:
1 NC apre, 2 NO chiude.
Con pressione in discesa:
1 NC chiude, 2 NO apre

Einstellung des Gasdruckwächters

Haube mit geeignetem Werkzeug demontieren, Schraubendreher No. 3 bzw. PZ 2, Bild 1.
Haube abnehmen.

Setting the gas pressure switch

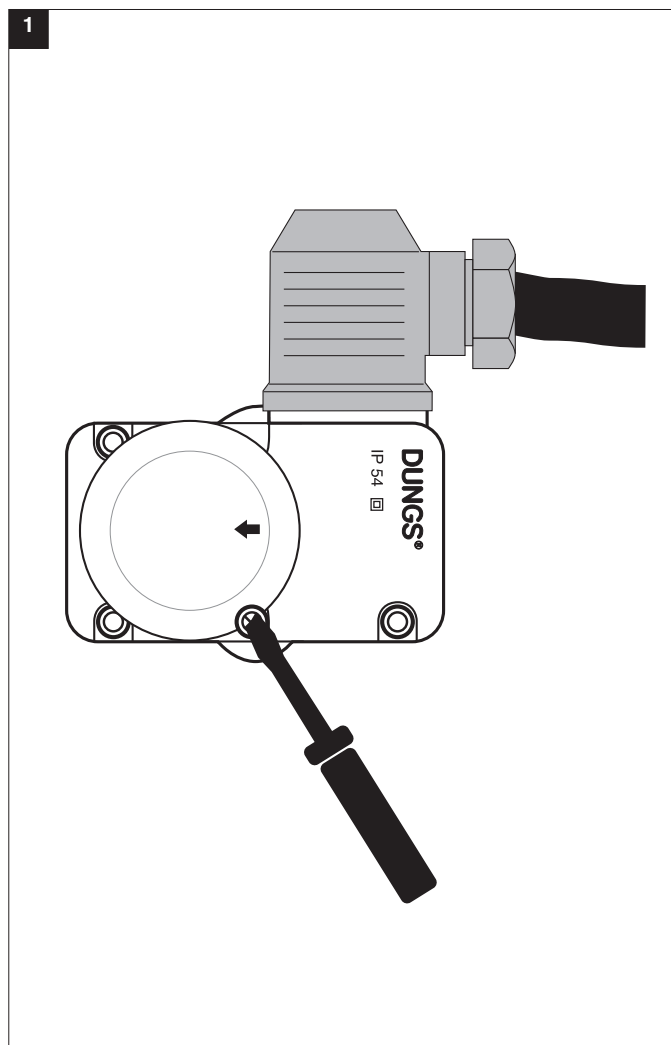
Dismount the hood using a suitable tool, e.g. screwdriver no. 3 or PZ 2, Fig. 1. Remove hood.

Réglage du pressostat

Elever les vis du capot en utilisant un tournevis N°3 respectivement PZ 2, Figure 1.
Enlever le capot.

Regolazione del pressostato gas

Smontare la calotta con un attrezzo adeguato, ossia cacciavite nr. 3 rispettiv PZ 2, figura 1. Togliere la calotta



Druckwächter am Einstellrad mit Skala auf vorgeschriebenen Druck-sollwert einstellen, Bild 2.

! Anleitung des Brennerherstellers beachten!

Druckwächter schaltet bei fallendem Druck: Einstellung ↓.
Haube wieder montieren!

Set the pressure switch at the setting wheel to the specified pressure setpoint using the scale, Fig. 2.

! Observe the burner manufacturer's recommendations!

Pressure switch switches as pressure reduces: Setting ↓.
Remount hood!

Régler le pressostat avec son bouton sur la valeur désirée, Figure 2.

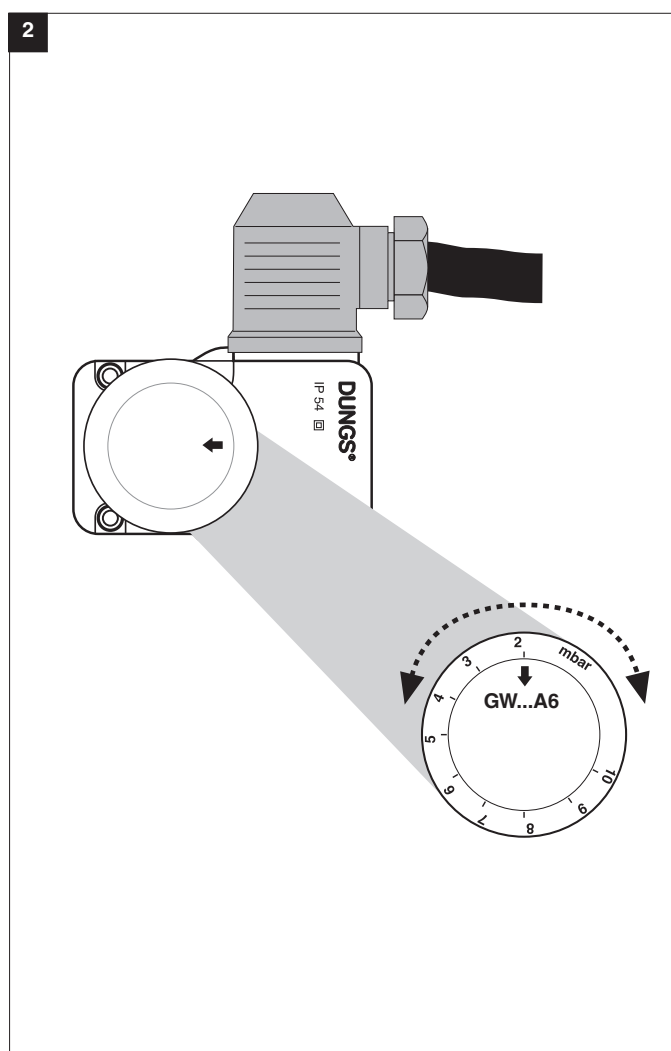
! Respecter les recommandations du constructeur du brûleur!

Le pressostat commute par pression descendante: Réglage ↓.
Remonter le capot!

Tarare il pressostato, come in figura 2, sul valore di pressione nominale prescritto, agendo sulla rotella della scala graduata.

! Prestare attenzione alle istruzioni indicate dal fabbricante del bruciatore!

Il pressostato scatta con pressione in discesa: Regolazione ↓.
Rimontare la calotta.





Arbeiten am Druckwächter dürfen nur von Fachpersonal durchgeführt werden.

Work on the pressure switch may only be performed by specialist staff.

Seul du personnel spécialisé peut effectuer des travaux sur le pressostat.

Qualsiasi operazione effettuata sul pressostato deve essere fatta da parte di personale competente.

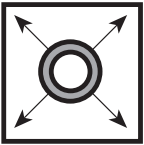


Kondensat darf nicht in das Gerät gelangen. Bei Minustemperaturen, durch Vereisung Fehlfunktion/Ausfall möglich.

Do not allow condensate to flow into the equipment. In case of subzero temperatures, malfunction or equipment failure may be possible due to icing.

Eviter l'entrée de condensats dans le pressostat, une prise en glace par température négative nuirait à son fonctionnement.

Nell' apparecchio non deve infiltrarsi alcuna condensa. Alle temperature negative sarebbero possibili disfunzioni dovute a formazione di ghiaccio.



Rohrleitungsdichtheitsprüfung: Kugelhahn vor dem Druckwächter schließen.

Pipeline leakage test: close ball valve upstream of the pressure switch.

Contrôle de l'étanchéité de la conduite: fermer le robinet à boisseau sphérique avant le pressostat.

Per la prova di tenuta delle tubature: chiudere il rubinetto a sfera davanti al corpo pressostato.

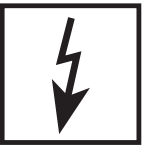


Nach Abschluß von Arbeiten am Druckwächter: Dichtheitskontrolle und Funktionskontrolle durchführen.

On completion of work on the pressure switch, perform a leakage and function test.

Une fois les travaux sur le pressostat terminés, procéder toujours à un contrôle d'étanchéité et de fonctionnement.

Al termine dei lavori effettuati su un pressostato: predisporre un controllo sia della tenuta che del funzionamento.



Niemals Arbeiten durchführen, wenn Gasdruck oder Spannung anliegt. Offenes Feuer vermeiden. Örtliche Vorschriften beachten.

Never perform work if gas pressure or power is applied. No naked flame. Observe local regulations.

Ne jamais effectuer des travaux sous pression et sous tension. Eviter toute flamme ouverte. Observer les réglementations.

In nessun caso si debbono effettuare lavori in presenza di pressione gas o di tensione elettrica. Evitare i fuochi aperti e osservare le prescrizioni pubbliche.



Bei Nichtbeachtung der Hinweise sind Personen- oder Sachfolgeschäden denkbar.

If these instructions are not heeded, the result may be personal injury or damage to property.

En cas de non-respect de ces instructions, des dommages corporels ou matériels sont possible.

La non osservanza di quanto suddetto può implicare danni a persone o cose.



Silikonöle und flüchtige Silikonbestandteile (Siloxane) in der Umgebung vermeiden. Fehlfunktion / Ausfall möglich.

Avoid silicone oils and volatile silicones (siloxanes) in the environment. Malfunction/failure possible.

Eviter les huiles de silicone et les éléments de silicone volatils (siloxanes) dans l'environnement. Dysfonctionnement / panne possibles.

Evitare oli silicnici e componenti silicnici volatili (silossani) nell'ambiente. Possibile disfunzione / guasto.



Alle Einstellungen und Einstellwerte nur in Übereinstimmung mit der Betriebsanleitung des Kessel-/Brennerherstellers ausführen.

Any adjustment and application-specific adjustment values must be made in accordance with the appliance-/boiler manufacturers instructions.

Effectuer tous les réglages et réaliser les valeurs de réglage uniquement selon le mode d'emploi du fabricant de chaudières et de brûleurs.

Realizzare tutte le impostazioni e i valori impostati solo in conformità alle istruzioni per l'uso del costruttore della caldaia/ del bruciatore.



Die Druckgeräterichtlinie (PED) und die Richtlinie über die Gesamtenergieeffizienz von Gebäuden (EPBD) fordern eine regelmäßige Überprüfung der Wärmeerzeuger zur langfristigen Sicherstellung von hohem Nutzungsgraden und somit geringster Umweltbelastung.

Es besteht die Notwendigkeit sicherheitsrelevante Komponenten nach Erreichen ihrer Nutzungsdauer auszutauschen:

The Pressure Equipment Directive (PED) and the Energy Performance of Buildings Directive (EPBD) require a periodic inspection of heat generators in order to ensure a high degree of efficiency over a long term and, consequently, the least environmental pollution.

It is necessary to replace safety-relevant components after they have reached the end of their useful life:

La directive concernant les chauffe-bains à pression (PED) et la directive sur la performance énergétique des bâtiments (EPBD) exigent une vérification régulière des générateurs de chaleur afin de garantir à long terme des taux d'utilisation élevés et par conséquent une charge environnementale minimum. **Il est nécessaire de remplacer les composants relatifs à la sécurité lorsqu'ils ont atteint la fin de leur vie utile:**

La direttiva per apparecchi a pressione (PED) e la direttiva per l'efficienza dell'energia totale per edifici (EPBD), esigono il controllo regolare degli generatori di calore per la garanzia a lungo termine di un alto grado di rendimento e con ciò di basso inquinamento ambientale.

Ciò rende necessaria la sostituzione di componenti rilevanti dal punto di vista della sicurezza alla scadenza della loro durata di utilizzazione:

Sicherheitsrelevante Komponente Safety relevant component Composant relatif à la sécurité Componenti rilevanti dal punto di vista della sicurezza	Konstruktionsbedingte Lebensdauer Designed Lifetime Durée de vie prévue Durata di vita di progetto		CEN-Norm CEN-Standard CEN-Norme CEN-Norma
	Zyklenzahl Operating cycles Cycle d'opération Numero di cicli di funzionamento di progetto	Zeit [Jahre] Time [years] Durée [année] Periodo [anni]	
Ventilprüfsysteme / Valve proving systems Systèmes de contrôle de vannes / Sistemi di controllo valvole	250.000	10	EN 1643
Gas/Gaz Druckwächter / Pressure switch / Manostat / Pressostati	50.000	10	EN 1854
Luft/Air/Aria Druckwächter / Pressure switch / Manostat / Pressostati	250.000	10	EN 1854
Gasmangelschalter / Low gas pressure switch Pressostat gaz basse pression / Pressostati gas di minima pressione	N/A	10	EN 1854
Feuerungsmanager / Automatic burner control Dispositif de gestion de chauffage / Gestione bruciatore	250.000	10	EN 298 (Gas/Gaz) EN 230 (Öl/Oil/ Mazout/Olio)
UV-Flammenfühler ¹ Flame detector (UV probes) ¹ Capteur de flammes UV ¹ Sensore fiamma UV ¹	N/A	10.000 Betriebsstunden Operating hours Heures de service Ore di esercizio	---
Gasdruckregelgeräte ¹ / Gas pressure regulators ¹ Dispositifs de réglage de pression du gaz ¹ Regolatori della pressione del gas ¹	N/A	15	EN 88-1 EN 88-2
Gasventil mit Ventilprüfsystem ² Gas valve with valve testing system ² Vanne de gaz avec système de contrôle de vanne ² Valvola del gas con sistema di controllo valvola ²	nach erkanntem Fehler after error detection après détection d'erreur dopo segnalazione di errore		EN 1643
Gasventil ohne Ventilprüfsystem ² Gas valve without valve testing system ² Vanne de gaz sans système de contrôle de vanne ² Valvola del gas senza sistema di controllo valvola ²	50.000 - 200.000 abhängig von der Nennweite depends on diameter selon la taille a seconda della dimensione di connessione	10	EN 161
Gas-Luft-Verbundsysteme / Gas-air ratio control system Systèmes combinés gaz/air / Sistemi di miscelazione gas-aria	N/A	10	EN 88-1 EN 12067-2
¹ Nachlassende Betriebseigenschaften wegen Alterung / Performance decrease due to ageing Réduction de performance due au vieillissement / Riduzione delle prestazioni dovuta all'invecchiamento			
² Gasfamilien II, III / Gas families II, III / Familles de gaz II, III / per i gas delle famiglie II, III			
N/A nicht anwendbar / not applicable / ne peut pas être utilisé / non può essere usato			

Änderungen, die dem technischen Fortschritt dienen, vorbehalten / We reserve the right to make modifications in the course of technical development.
Sous réserve de tout modification constituant un progrès technique / Ci riserviamo qualsiasi modifica tecnica e costruttiva

Hausadresse
Head Offices and Factory
Usine et Services Administratifs
Amministrazione e Stabilimento

Karl Dungs GmbH & Co. KG
Karl-Dungs-Platz 1
D-73660 Urbach, Germany
Telefon +49 7181-804-0
Telefax +49 7181-804-166

Briefadresse
Postal address
Adresse postale
Indirizzare la corrispondenza a

Karl Dungs GmbH & Co. KG
Postfach 12 29
D-73602 Schorndorf
e-mail info@dungs.com
Internet www.dungs.com